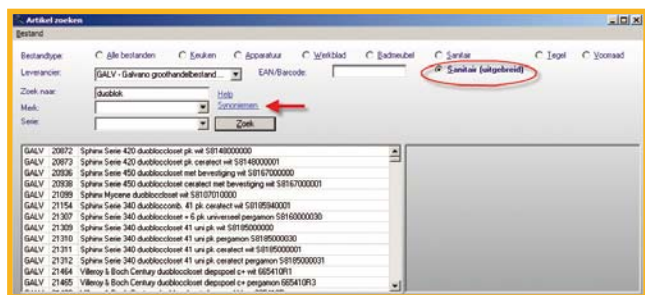


Het bruist bij ons van de activiteiten en daarom leek het ons goed u met deze nieuwsbrief even bij te praten over alle nieuwe ontwikkelingen.

Het is druk bij ons en het is druk bij u. Toch is het goed om even tijd te nemen voor uw automatisering. Juist door de inzet en goed gebruik van onze software is zowel efficiency- als kwaliteitswinst te behalen. We hopen u in deze nieuwsbrief te inspireren en wensen u veel leesplezier.

Uitrol versie 8 succesvol afgerond

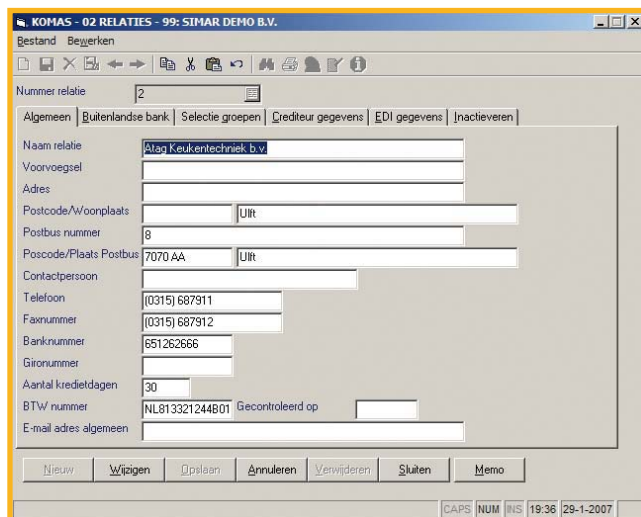
De nieuwe versie 8 van KIMS en SIMS is in een aantal maanden bij al onze klanten geïnstalleerd. Doordat ook de database werd ge-update was dit logistiek nog een flinke operatie. Vele honderden klanten zijn telefonisch ondersteund, waarvoor op de helpdesk tijdelijk extra mankracht was aangesteld. Die inspanningen werden beloond: de overgang is in grote lijnen vlekkeloos verlopen en we ontvingen vele positieve reacties op de vernieuwingen in de pakketten.



- Het elektronisch bestellen via de e-mail (bijvoorbeeld voor keukenfabrikanten) is enthousiast ontvangen en wordt door velen al gebruikt. Meer en meer vervangt de e-mail de fax. Ook brieven, offertes, orders en facturen aan klanten, zijn direct te mailen.
- We merken ook dat het scherm 'order informatie' steeds meer gebruikt wordt; allerlei handigheidjes werden gevraagd en toegevoegd en steeds meer informatie over de order is hier direct te vinden
- Ook de klant-informatie in het memoscherm wordt gewaardeerd, net als het onderscheid tussen oudere en recentere klanten in het keuzevenster (grijze en zwarte weergave van de namen)
- De 8.0b versie, van februari 2007, voegde nog tal van vernieuwingen toe, met name op sanitair gebied, maar ook voor tegels, facturering en de modules agenda, projecten en service. Deze versie wordt niet toegestuurd, maar staat voor u klaar op onze website, inclusief een brochure met de beschrijving van alle vernieuwingen.

KOMAS voor Windows

Waar velen al lange tijd reikhalzend naar uitzagen is nu een feit: het geïntegreerde boekhoudprogramma 'KOMAS' is nu ook in een Windows versie beschikbaar. Alle bestaande gebruikers van KOMAS ontvingen reeds een aankondiging hiervan en inmiddels zijn tientallen Windows versies al uitgeleverd en in gebruik.



De Windows versie biedt alle mogelijkheden van de vertrouwde versie, maar voegt daar het gebruiksgemak van de Windows omgeving aan toe. Ook zijn er nieuwe mogelijkheden ontstaan, zoals het gebruik van overzichtelijke lijstjes ('grids'), waardoor bijv. het wijzigen van ingevoerde boekingsregels veel eenvoudiger is geworden.

Op de volgende bladzijden leest u veel meer over deze nieuwe versie.

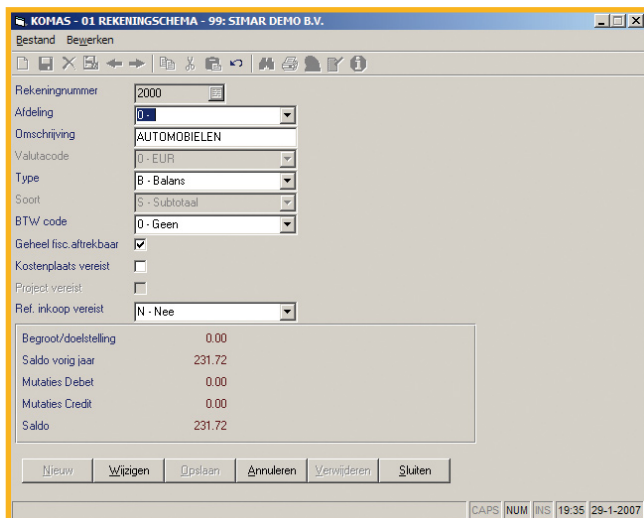
Verder in deze nieuwsbrief:

- KOMAS voor Windows
- Galvano tegelbestand en sanitair-combinaties
- Barcode scannen: een successtory
- Conditiebestanden
- Nieuwe medewerkers, nieuwe licenties, nieuwe bestanden
- Tips en trucs
- Modules en trainingen

KOMAS voor Windows

De nieuwe versie 7 van KOMAS is een Windows versie, hoewel ook de vertrouwde 'blauwe schermen' nog bruikbaar zijn.

Met de komst van de Windows versie van het KOMAS boekhoudprogramma is een veelgevraagde wens nu in vervulling gegaan. De mogelijkheden van KOMAS waren altijd al prima in orde, waarbij de integratie met de verkooppakketten KIMS en SIMS voor een enorm gebruiksgemak en efficiency zorgt. Maar tegelijkertijd waren de blauwe schermen en de bediening daarvan toch niet meer helemaal bij de tijd. Dat is nu helemaal verholpen in de nieuwe Windows versie. KOMAS is daarmee volledig geïntegreerd in de Simar Windows menu-omgeving en er hoeft bijvoorbeeld niet meer apart ingelogd te worden. Het bedieningsgemak is er uiteraard flink op vooruit gegaan, maar ook ontstaan er nieuwe mogelijkheden voor overzichtelijker functionaliteit en sneller werken.



Werken zoals u wilt

De Windows versie is 100% uitwisselbaar met de bekende blauwe schermen versie. Dat betekent dat u op elk moment kunt overgaan van de blauwe schermen op de Windows versie, zonder dat er iets hoeft te veranderen aan uw gegevens. Sterker nog: de blauwe schermen zijn ook nog steeds aanwezig. U kunt desgewenst per dag of per functie beslissen welke versie u handiger vindt: de Windows versie of de blauwe schermen. Ook kan de ene medewerker nog 'in blauw' werken en de ander al in Windows. (Overigens zal op termijn, net als in KIMS, de ondersteuning voor de blauwe schermen wel verdwijnen).

Voordelen van de Windows versie

- apart inloggen niet meer nodig
- gemakkelijker te leren schermen
- meer overzicht door het veelvuldig gebruiken van 'grids' (tabel weergaves waarin u bijvoorbeeld de reeds ingevoerde boekingen zo weer kunt selecteren om iets te corrigeren)
- geen lastige functietoetsen of toetscombinaties meer; slimme functies zijn nu direct op het scherm zichtbaar
- afdrukken op uw lokale Windows printer (handig voor thuis werken)

Kosten en benodigheden

De aanschaf van KOMAS voor Windows heeft dezelfde prijs als de vorige versie. Voor bestaande gebruikers is er een overgangsregeling waarbij tegen een geringe upgrade vergoeding kan worden overstapt op de Windows versie. Wie KOMAS de afgelopen anderhalf jaar aanschafte krijgt de Windows versie zelfs zonder kosten.

Overstappen is op elk moment mogelijk, waarbij er inhoudelijk niets verandert aan uw boekhouding. KOMAS voor Windows is alleen te gebruiken in combinatie met een recente KIMS/SIMS versie (versie 8 of hoger).



Verder gaande integratie

De huidige integratie van KIMS/SIMS en KOMAS wisselt automatisch klantgegevens uit, brengt factuurgegevens over, maar ook ingeboekte betalingen en inkoopfacturen. Momenteel wordt er hard gewerkt aan een nog verder gaande vorm van integratie waarbij ook de goederenstroom in de boekhouding te volgen is. Dit is van belang voor gebruikers van de voorraadmodule, maar ook voor wie de commissie-gebonden goederenstroom nauwgezet ook financieel wil kunnen volgen.

KOMAS

Meerdere KOMAS schermen tegelijkertijd openen

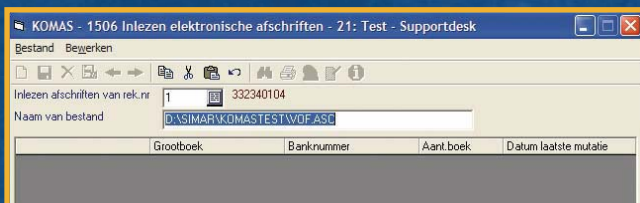
Dit is een vraag die regelmatig terugkomt. Standaard zal de Windows versie van KOMAS het huidige venster afsluiten als u via het menu een nieuw venster opent. Als u echter de Ctrl-toets ingedrukt houdt terwijl u de keuze uit het menu maakt, dan opent u een nieuwe KOMAS sessie, waarbij het huidige scherm ook open blijft. Zo kunt u bijvoorbeeld de functie inkoopfacturen even onderbreken en de grootboekkaarten bekijken of tegelijkertijd boekingen invoeren voor twee bedrijven.

Dat betekent overigens wel dat in de nieuwe sessie u eerst weer het bedrijf moet kiezen.

NB: Op vele systemen start het nieuwe scherm als verkleind icoon in de taakbalk (onderin). Even klikken op die weergave in de taakbalk maakt het scherm dan zichtbaar.

Elektronisch bankafschriften inlezen

Dit is een handige functie (aanvullende module) die niet bij iedereen bekend blijkt te zijn. Hierbij leest u een bestandje met betalingen in dat afkomstig is van uw telebankier-programma. KOMAS zal nu aan de hand van de informatie in dat bestand de boekingen zoveel mogelijk al voor u invullen (factuurnummer wordt erbij gezocht, naam, bedrag, datum, etc.) en op het scherm tonen. U hoeft dit alleen nog te accorderen en soms nog wat aanvullen. Dit bespaart daardoor veel tijd bij het inboeken van betalingen.



Aanvullende modules bij KOMAS

- meerdere bedrijven (per 5)
- budgetten
- elektronisch bankieren
- kostenplaatsen
- vaste activa
- periodieke boekingen

HIMS-Design

Hoe werkt de automatische positionering?

Voorals u aan de hand van de tekening de offerte laat maken is het belangrijk dat de volgorde van de artikelen correct is. Die volgorde wordt automatisch bepaald. We leggen hier uit hoe die automaat de volgorde vaststelt, zodat ook in bijzondere situaties de volgorde correct blijft.

Het tekenvlak in KIMS-Design is verdeeld in vier vlakken. Er is als het ware een onzichtbaar kruis geplaatst in het tekenvlak. Vlak 1 is het vlak links boven en dan gaan we met de klok mee.



Bij het bepalen van het positienummer van een element bekijkt het programma eerst de onder- en hoge kasten, daarna de bovenkasten en daarna de overige materialen. Binnen zo'n groep kijkt KIMS-Design of er kasten zijn in vlak 1 (links boven). Als dit het geval is wordt de eerste kast in vlak 1 positie nummer 1. Als dit niet het geval is gaat KIMS-Design in het volgende vlak kijken en nummert eventueel de eerste kast in vlak 2, 3 of 4.

Bij het maken van een ontwerp moet u er dus op letten dat u geen kasten tekent op een muur die helemaal links getekend is en dwars door vlak 4 en 1 loopt. Als dit toch het geval is en de automaat niet de juiste volgorde aangeeft dan kunt u altijd zelf ingrijpen en eenvoudig in de stuklijst de artikelen met de muis verslepen naar het juiste positienummer (linker muisknop ingedrukt houden).

Vestigingen op afstand slim bijwerken

Wie met meerdere vestigingen werkt weet dat de werkplekken op deze vestigingen zichzelf automatisch bijwerken als er op het hoofdsysteem een nieuwe teken-catalogus is geplaatst. Het nadeel hiervan is dat dit soms lang kan duren, vooral als er een basisbestand vernieuwd is. De verbindinglijnen op afstand zijn uiteraard veel minder snel dan die binnen het hoofdkantoor. Om dit probleem te voorkomen hebben we nu een procedure beschikbaar waarbij automatisch in de nachtelijke uren de vestigingen bijgewerkt worden, zodat de gebruiker hier niet op een onverwacht moment op hoeft te wachten. Een beschrijving van deze procedure en de benodigde synchronisatie software zenden we u op verzoek kosteloos toe.

Galvano noviteiten

Galvano optimaliseert haar bestanden voor gebruik in de Simar software. Met de komst van GOOP 1.7 en SIMS 8.0b introduceren we samen met Galvano een aantal nieuwe mogelijkheden, waarbij Galvano de gegevens aanlevert en Simar de software.

GOOP 1.7

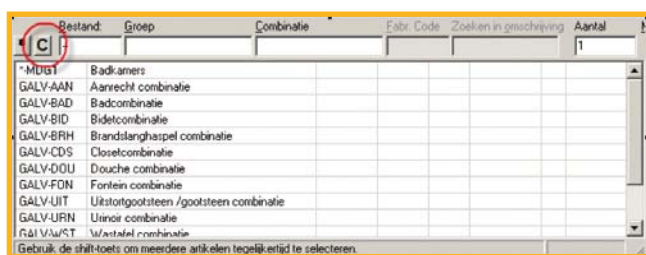
De nieuwste versie van het door Simar ontwikkelde Galvano Offerte- en Orderprogramma wordt momenteel uitgeleverd. Bevat diverse nieuwe mogelijkheden en optioneel is de tegelmodule en de agenda hierbij te gebruiken.

Tegelbestand

Er is nu een Galvano tegelbestand beschikbaar dat geschikt is voor gebruik in de Simar tegelmodule die bij KIMS, SIMS en GOOP gebruikt kan worden. Hiermee kunnen bijvoorbeeld stuks in dozen worden omgerekend, zijn aanvullende gegevens beschikbaar (zoals slijtgroep, vorstbestendig, gecalibreerd, etc.) en wordt het offeren in vierkante meters mogelijk. Ook elektronisch bestellen wordt ondersteund.

Deeplink

Vanuit de artikelinformatie bij sanitair vindt u bij bepaalde leveranciers een 'hyperlink' naar de uitgebreide informatie over dat artikel op het internet. Galvano biedt deze 'links' nu ook en geeft daarbij aan of dit om beknopte of uitgebreide informatie gaat.



Bestand	Groep	Combinatie	Fabr. Code	Zoeken in omschrijving	Aantal
MDIST	Badkamers				
GALV-AAN	Aanrecht combinatie				
GALV-BAD	Badcombinatie				
GALV-BID	Bidetcombinatie				
GALV-BRH	Brandslanghaspel combinatie				
GALV-CDS	Closeetcombinatie				
GALV-DOU	Douche combinatie				
GALV-FON	Fontein combinatie				
GALV-LIJT	Lijstorgootsteen /gootsteen combinatie				
GALV-LJRN	Uitvoer combinatie				
GALV-VAST	Wastafel combinatie				

Combinaties

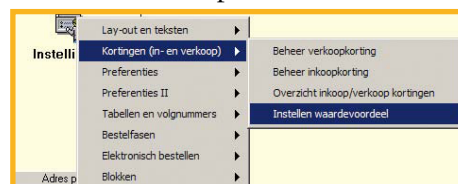
Galvano voegde een flink aantal veel gebruikte combinaties toe aan haar bestand. Door te kiezen voor een combinatie wordt in één handeling een complete set artikelen in de order geplaatst die optimaal op elkaar afgestemd zijn. Overigens is wel mogelijk om daarna zelf nog wijzigingen aan te brengen. Het is ook mogelijk om uw eigen veel gebruikte combinaties te definiëren (waarbij artikelen uit alle bestanden gebruikt kunnen worden). Zie voor meer informatie de beschrijving bij SIMS versie 8.0b en GOOP 1.7.

Blokken en 'waardeverrekening'

Bepaalde keukenmerken kennen een optie 'waardeverrekening'. Deze mogelijkheid ondersteunden we al enige tijd voor Häcker keukens. Nieuw is dat waardeverrekening nu ook mogelijk is voor Nolte keukens.

De optie 'waardeverrekening' is standaard in KIMS 8.0 aanwezig en kan direct gebruikt worden. Het enige dat u moet doen is de voor u geldende waardetabel invoeren. (Zie voor verdere uitleg de handleiding KIMS 8.0).

Voor Nolte is het sinds kort ook mogelijk om de blokverrekening automatisch toe te passen in de optionele KIMS-Blokkenmodule. De blokkenmodule is een aanvullende module die het mogelijk maakt om de verrekenregels toe te passen die binnen de blokken worden gehanteerd, binnen het scherm 'Keukenmeubelen'. Voor Nolte zijn nu de blokken beschikbaar in een aparte blokkenbestand. (Meer informatie bij Mathieu Zwaan).



Elektronisch bestellen en elektronische condities

Deze beide functies bieden veel gebruiksgemak en een groot efficiency voordeel. Voor steeds meer fabrikanten komen deze mogelijkheden beschikbaar.

Daarnaast is het mogelijk om aan fabrikanten die het 'echte' elektronisch bestellen nog niet ondersteunen, nu te bestellen via e-mail en aangehecht pdf-document.

Elektronisch bestellen is beschikbaar voor:

- Sanitair: Bouwgros, Galvano, Plieger, Technische Unie, Vegro, (binnenkort Dales)
- Apparatuur: Atag/Etna/Pelgrim, Tradeplace (o.a. Siemens, Bosch, Electrolux, Whirlpool) en Dekorado
- Tegels: Galvano, Tegel Groep Nederland (Jos Haag, V&S Tiles)
- Werkbladen: Erbi (in voorbereiding bij Bald, Dekker, Arte di Granito)

Elektronische conditiebestanden worden geleverd door:

- Sanitair: Bouwgros, Dales, Galvano, Gevier, Munster, Plieger, TU, Vegro, Kopex
- Tegels: Tegel Groep Nederland
- Apparatuur: Atag/Etna/Pelgrim

Barcode scannen: een succes story

In standaard KIMS zijn al diverse barcode faciliteiten aanwezig. Zo kunnen bijvoorbeeld binnenkomende artikelen via barcode binnen gescand worden. Sinds eind vorig jaar loopt een proef om in het magazijn nog veel meer handelingen door middel van scannen te melden aan het systeem. Die proef verloopt zo voorspoedig dat de gebruikers inmiddels niet meer zonder willen.

Barcode binnen melden

Dit is een standaard voorziening die u per direct kunt gebruiken. In het menu Bewaken binnenkomst is er een functie 'Binnen melden via barcode'. Als u een barcode-lezer aan het toetsenbord van uw PC hebt gekoppeld kunt u deze functie zo gebruiken.

Wanneer u elektronisch bestelt bij Atag/Etna/Pelgrim dan worden de dozen vanuit de fabrikant al van een Simar barcode voorzien. Dit is de mooiste methode.

Voor andere merken kunt u de functie 'Bewaken binnenkomst | Barcode etiketten afdrukken' gebruiken. Deze etiketten moet u dan op de dozen plakken alvorens te scannen. Omdat u alle etiketten voor een week kunt afdrukken ontstaat er gelijk een controle of alles geleverd is (anders blijven er etiketten over....)



bij binnenkomst herkend en juist verwerkt. De software zal nu verder worden uitgebreid met mogelijkheden ten behoeve van de algemene voorraad.

Barcodes en de balie verkoop module

De balie verkoop module biedt mogelijkheden voor wie regelmatig contante verkoop of afhalen vanuit een magazijn wil registreren. Ook deze module is geheel op barcodes gebaseerd. Een PC met scanner dient als kassa werkplek.



Draadloze barcode toepassingen

De nieuwe faciliteiten die we hiervoor ontwikkelen zijn nu geruime tijd in de praktijk getest en blijken goed te functioneren en heel veel tijd te besparen.

De techniek bestaat uit een draadloos (WIFI) netwerk dat in het magazijn aangelegd moet worden en een draadloze computer annex barcodescanner die binnen dat netwerk functioneert. De scanner staat dus in direct contact met de Simar software. Op het schermje van de scanner kunnen diverse functies worden geactiveerd, zoals het binnen melden van een artikel, het op een afleverbon plaatsen van een artikel en het registreren van de locatie van een artikel. Ook service artikelen worden



Nieuwe licentiestructuren

De producten KIMS en SIMS zijn vanaf 2007 leverbaar in een drietal versies: Compact-, Business- en Enterprise Editie. Daarmee komen we tegemoet aan de wens van de markt om ook een meer bescheiden pakket aan te bieden tegen lagere kosten. De Compact Editie is uitsluitend voor 'single-user' klanten en biedt al alle basis functionaliteiten om keukens of badkamers te verkopen. De Business Editie kan gecombineerd worden met maximaal 10 werkplekken en biedt naast de basis mogelijkheden ook alle management software. De Enterprise Editie kent geen limiet wat betreft aantal werkplekken en ondersteunt ook meerdere filialen. Bij de Enterprise Editie geldt een andere prijsstelling van werkplekken en vestigingstoeslag dan we tot nu toe hanteerden. Hierdoor kan het bij uitbreiding van het aantal werkplekken en/of vestigingen ook voor bestaande klanten gunstig zijn om op deze nieuwe licentiestructuur over te stappen.

De agenda is ooit als 'handige tool erbij' begonnen, maar in de loop der jaren uitgegroeid tot een belangrijk en efficiënt planningsinstrument in een groot aantal bedrijven. Omdat we veel ontwikkelen aan de agenda en ook voornemens zijn om dat te blijven doen gaan we de uitzondering dat de agenda geen onderhoudstarief kent nu aanpassen. Vanaf 1 juli 2007 berekenen we ook een (bescheiden) onderhoudsbedrag voor de agenda, net als voor alle andere modules.

Nieuwe bestanden

Zowel in Amsterdam (administratieve bestanden) als in Tilburg (tekenbestanden) is de afgelopen maanden op meer dan volle toeren gewerkt om de stroom aan nieuwe boeken te verwerken. Naast de honderden merken die we al hebben, voeren we ook regelmatig nieuwe merken in. Voor een actueel overzicht kunt u altijd terecht op onze website www.simar.nl. De eenvoudigste manier is om het programma 'Bestanden inlezen' te gebruiken. Wanneer u het overzicht van te downloaden bestanden te zien krijgt, ziet u linksonder ook een hyperlink naar het 'voortgangsoverzicht' bestanden op onze website.

Daar kunt u bekijken of wij een bepaald nieuw boek al hebben ontvangen, of dit al in productie is of zelfs al beschikbaar. Via de keuze 'Bestanden' kunt u vandaaruit ook het algemene overzicht van beschikbare

bestanden opvragen. (Overigens kunt u uiteraard ook met uw webbrowser naar onze website gaan, maar dan moet u even inloggen. Het programma 'Bestanden inlezen' doet dit automatisch voor u). Nieuw ingevoerde bestanden van de afgelopen periode zijn o.a.: Luca sanitair, Franke afzuigkappen, Vroklage werkbladen, Van Gils werkbladen, Puris Badmeubelen, Pronorm Proline 128 en Hoogenberg graniet.

Nieuwe medewerkers

Begin februari begon in Amsterdam **Leo van der Leij**, helpdesk medewerker speciaal belast met de ondersteuning van het boekhoudprogramma KOMAS. Hij heeft behalve een automatiseringsachtergrond ook een boekhoudkundige achtergrond en is daarmee prima gekwalificeerd voor deze taak. Naast het beantwoorden van vragen is hij ook beschikbaar voor implementatie en begeleiding en houdt hij zich bezig met de inhoudelijke verdere ontwikkeling van KOMAS.

Ook in Amsterdam is **Gemilo Amamilo** als stagelair tijdelijk bij ons. Hij versterkt o.a. de helpdesk met als specifieke taak het begeleiden van de installatie van de nieuwe software versie. Verder ontwikkelt hij ideeën voor verbetering van onze website.

In Tilburg begonnen twee nieuwe medewerkers.

Jelrik van der Vull volgde Mark Wieland op in de taak van helpdesk medewerker.

Goran Loncarevic is het team van bestandsmedewerkers komen versterken om daarmee de capaciteit voor het maken van artikelbestanden verder te vergroten.

In Amsterdam treft u een nieuw gezicht op het secretariaat: **Maike Renema** voert sinds eind vorig jaar het (directie)secretariaat, en is ook het aanspreekpunt voor planningen en trainingen.

We heten alle nieuwe mensen van harte welkom en hopen dat we u met deze uitbreidingen nog beter van dienst kunnen zijn.

Tevens zijn er momenteel nog twee vacatures: voor bestandsmedewerker (full-time) en voor administratief medewerker (part-time). Meer informatie hierover vindt u op onze website ('Over ons', 'Vacatures').

HIMS / SIMS

Showroomopstellingen

Zowel KIMS als SIMS hebben (met uitzondering van de Compact Editie) een faciliteit om op gemakkelijke manier showroomkeukens te kunnen registreren. Hierdoor kunt u bijv. showroomkeukens buiten de overzichten houden, maar het is ook mogelijk om (delen van) een kooi automatisch in een klanten offerte te kopiëren. Hierdoor houdt u overzicht van wat er in de showroom aanwezig is.

U vindt een uitvoerige beschrijving van deze mogelijkheden in de handleiding Showroomopstellingen, die in het menu te vinden is onder Help | Handleidingen.

Het systeem geeft een seintje ...

Dat is wat er gebeurt als u de automatische berichten aanzet. Ook dit is een standaard voorziening in KIMS/SIMS. U kunt situaties ('events') kiezen waarbij u een berichtje van het systeem wilt hebben, en daarbij definiëren wie zo'n bericht moet krijgen, welke informatie daar in moet staan en wanneer het moet komen. Vele toepassingen zijn mogelijk, zoals bijvoorbeeld een automatische herinnering een week na het uitbrengen van een offerte, om de klant nog eens te bellen, of een automatisch bericht naar de afdeling planning van elke offerte die tot order wordt. Uitvoerige informatie is te vinden onder Help | Handleidingen, 'Automatische order berichten'.

Brieven afdrukken vanuit de agenda

Dit is een relatief nieuwe functie. Als u een afspraak maakt waaraan een referentienummer is gekoppeld (hetzij vanuit het plannings scherm, hetzij met de hand door in de afspraak het referentienummer te kiezen), dan kunt u direct ook een brief afdrukken over deze afspraak. Klik op de afspraak en kies Extra | Tekst afdrukken (of geef Ctrl-T).



aanpassen). Als u de juiste standaardbrieven hebt ingesteld is het afdrukken van een bevestigingsbrief nog slechts een kwestie van Ctrl-T + Enter (= print direct).

Zoals u ziet kunt u voor verschillende afspraaksoorten verschillende standaardbrieven koppelen. Het programma stelt automatisch de brief voor die behoort bij het soort afspraak

(maar u kunt dit nog

HIMS-Design

Veel sneller Wit inkleuren

De Simar catalogi hebben de laatste jaren steeds meer details gekregen, omdat daardoor de kwaliteit omhoog gaat. De render instellingen 'Wit inkleuren' en 'Inkleuren' bestaan al lange tijd en zijn daardoor eigenlijk minder geschikt voor deze nieuwe, zwaardere bestanden.

Wit inkleuren en inkleuren gaan dan ook in de toekomst verdwijnen. Wie deze opties nu gebruikt bemerkt dat het opbouwen van de afbeelding soms erg langzaam gaat. Voor 'Inkleuren' is er al een vervangende optie namelijk Open-GL. Voor 'Wit inkleuren' hebben we ook een alternatief, dat u zelf even moet instellen en dat we hier bespreken. U start een nieuwe tekening met slechts één muur in het plan aanzicht. Vervolgens klikt u op het 'oogje' zodat het menu met de render instellingen getoond wordt. In plaats van een van de bestaande keuzes kiest u voor 'Definieer', de onderste optie in het menu.



In het bovenstaande scherm klikt u op 'Nieuwe Instelling' en kiest vervolgens voor 'Wit inkleuren'. Daarna klikt u 'Definieer voor nieuwe tek.' aan. Bij de Scherm instellingen en de Printer instellingen staat beide 'Std. Kleur'. Dit verandert u in 'Ftr. Kleur'. Uiteindelijk ziet uw scherm er exact het zelfde uit als het bovenstaande voorbeeld.

Tenslotte veranderen we nog één instelling voordat we de nieuwe snelle manier van wit inkleuren kunnen gebruiken. Hiervoor gaat u naar het menu 'Bewerken' en vervolgens naar 'Gebruikers voorkeur'. In dit scherm klikt u op het tab-blad 'Render Settings'. In dit scherm klikt u op de optie 'Ondersteuning van non-drawn lijnen in scanline rendering'. Als het vinkje aan staat klikt u op OK, en sluit u het teken programma af. Bij de eerstvolgende keer dat u KIMS-Design opstart zijn de aanpassingen van kracht en zult u merken dat 'Wit inkleuren' nu veel sneller werkt.

Software overzicht

In dit overzicht zetten we de verschillende pakketten en modules voor u op een rij. Voor meer informatie verwijzen we u naar onze website, of kunt u uiteraard altijd even bellen.

KIMS

Bedrijfsbrede oplossing voor de keukenvakzaak. Verkrijgbaar in compact-, business- en enterprise editie.

SIMS

Bedrijfsbrede oplossing voor de sanitairvakzaak. Verkrijgbaar in compact-, business- en enterprise editie.

KIMS-Design

Uitgebreide ontwerp- en fotorealistische weergave software voor de keukenvakzaak. Geïntegreerd met KIMS administratief. Kent diverse aanvullende opties.

SIMS-Design

Uitgebreide ontwerp- en fotorealistische weergave software voor de sanitairvakzaak.

Haarden-Design

Uitgebreide ontwerp- en fotorealistische weergave software voor haarden en sfeerverwarming.

KOMAS

Boekhoudsoftware die sterk geïntegreerd is met KIMS en SIMS. Diverse aanvullende modules, waaronder elektronisch bankieren. Windows versie.

Adresbeheer

Module bij KIMS/SIMS. Vastleggen van grote adresbestanden en aanvullende gegevens ten behoeve van o.a. mailings.

Agenda

Module bij KIMS/SIMS/GOOP die een groepsagenda biedt met uitgebreide, geïntegreerde planningsfaciliteiten voor inmeten, levering, montage, etc. van keukens en badkamers.

Balie verkoop

Module bij KIMS/SIMS met ondersteuning voor een kassa- en afhaalfunctie.

Document archiveren

Module bij KIMS/SIMS die het scannen en elektronisch toegankelijk maken van papieren (en elektronische) documenten verzorgt.

Montage/Installatie

Module bij KIMS/SIMS/GOOP voor het begroten en beheren van de montage/installatie van een keuken of badkamer.

Projecten

Module bij KIMS/SIMS voor het efficiënt beheren, offrenen, controleren en verwerken van keukens- en badkamers in (nieuwbouw)projecten.

Query-Pro

Module bij de standaard query die geavanceerde selectie- en rapportage mogelijkheden toevoegt.

Service

Module bij KIMS/SIMS voor het registreren, bewaken en afhandelen van service meldingen na levering van keuken of badkamer.

Simar connect

Module bij KIMS/SIMS die het mogelijk maakt gegevens uit de Simar server real-time te benaderen vanuit andere systemen / applicaties.

Tegels

Module bij KIMS/SIMS/GOOP die de verkoop en beheer van tegels toevoegt. Ondersteunt ook het vastleggen van de inhoud van tegelkasten in de showroom.

Tekstverwerking

Module bij KIMS/SIMS/GOOP die een word-compatible tekstverwerker biedt, sterk geïntegreerd in de verkooppakketten.

Voorraad

Module bij KIMS/SIMS die beheer, registratie en logistiek van de algemene voorraad verzorgt.

Training en consultancy

Simar automatisering beschikt over uitstekend geoutilleerde trainingslokalen, zowel in Amsterdam als in Tilburg. Standaard cursussen worden elke week gegeven, meestal zelfs meerdere per week. We kennen introductie cursussen in KIMS of in SIMS administratief, maar ook 'combi cursussen' waarbij in twee dagen zowel de administratieve als de grafische software wordt geleerd, in een geïntegreerde wijze. Elke cursus wordt afgesloten met een toets en de cursist ontvangt bij goed gevolg een certificaat van deelname.

Cursussen worden standaard aangeboden voor nieuwe klanten, maar het is uiteraard ook voor bestaande klanten mogelijk om bijv. nieuwe medewerkers een cursus te laten volgen.

Een andere mogelijkheid om meer uit uw software te halen is het inhuren van een consultant gedurende één of meerdere dagen. Deze zeer ervaren medewerkers bekijken in uw bedrijf met u samen waar nog meer winst uit onze systemen te halen is, of waar de afstemming verder geoptimaliseerd kan worden. Tevens kunnen medewerkers gericht getraind worden of vragen beantwoord krijgen voor hun specifieke functie.

Voor meer informatie, trainingsschema en/of afspraken kunt u terecht bij het secretariaat.

Simar automatisering bv	Jarmuiden 67 1046 AE Amsterdam	Tel +31 (0)20 4808282 Fax +31 (0)20 4808284
Vestiging Tilburg	Aphroditestraat 39-41 5047 TW Tilburg	e-mail info@simar.nl internet www.simar.nl